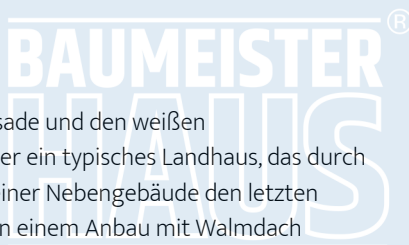




## Hier zählt Behaglichkeit.

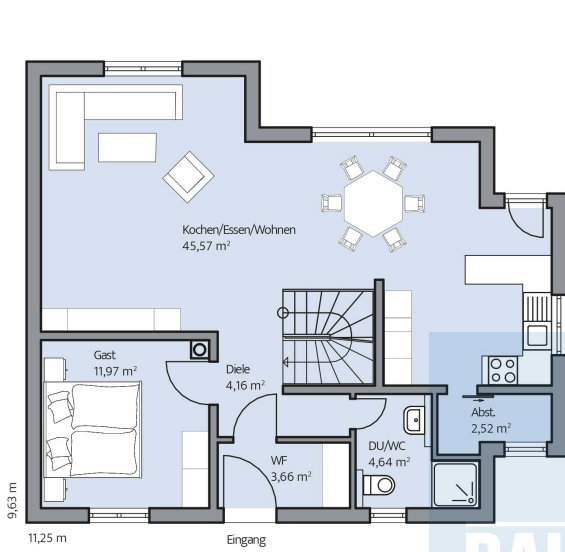
Mit dem roten Satteldach, der pastellgelben Fassade und den weißen Sprossenfenstern ist das Haus der Familie Fichtner ein typisches Landhaus, das durch die blauen Klappläden und die Dachgeometrie seiner Nebengebäude den letzten Schliff erhält. An der einen Giebelseite wird es von einem Anbau mit Walmdach ergänzt, auf der anderen vervollständigt eine auf Abstand gebaute Garage mit Satteldach das Ensemble, das den Garten dahinter optimal zur Straße hin abschirmt. Im Inneren freut sich Familie Fichtner über ein flexibel nutzbares Raumkonzept, das es ermöglicht, später dank Gästezimmer und Dusch-WC auf der 76 m<sup>2</sup> großen Erdgeschoss-Ebene zu wohnen. Durch den sich im Obergeschoss befindenden Schlafbereich mit Ankleide, dem luxuriösen Wohnbad und zwei zusätzlichen Zimmern finden hier drei Personen komfortabel Platz. Weitere Raum- und Stauraumreserven befinden sich im Keller, neben der Sauna mit Fitnessbereich.



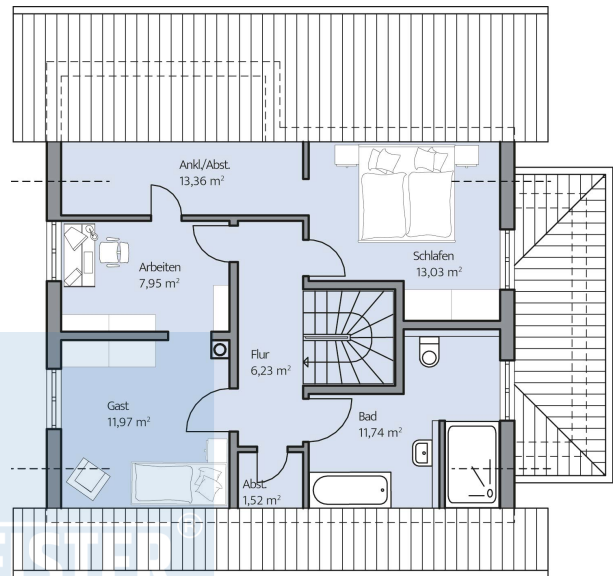
## Daten + Fakten

Flächen*	WF	GF
KG	–	65,6 m <sup>2</sup>
EG	74,5 m <sup>2</sup>	74,5 m <sup>2</sup>
DG	54,8 m <sup>2</sup>	65,8 m <sup>2</sup>
<b>Gesamt</b>	<b>129,3 m<sup>2</sup></b>	<b>205,9 m<sup>2</sup></b>
Dachneigung		30°
Kniestock		150 cm
Außenmaße	11,25 m	9,63 m

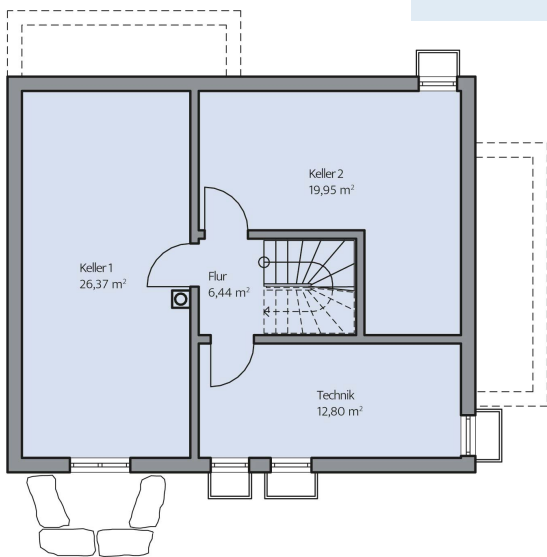
\* Alle dargestellten Flächen und Flächenberechnungen zu Wohnflächen (kurz WF) und Grundflächen (kurz GF) wurden gemäß der Verordnung zur Berechnung der Wohnfläche (Wohnflächenverordnung - WoFlV) vom 25. November 2003 (BGBI. I S. 2346) ermittelt.



Haus Fichtner Grundriss



Haus Fichtner Grundriss



Haus Fichtner Grundriss