



Landhaus trifft auf elegantes Flair.

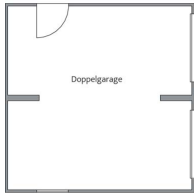
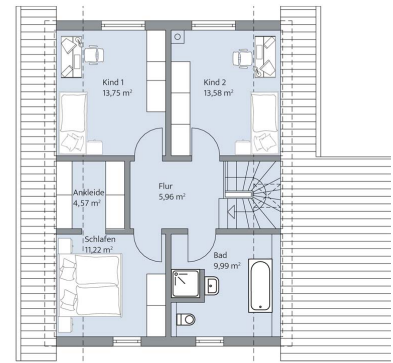
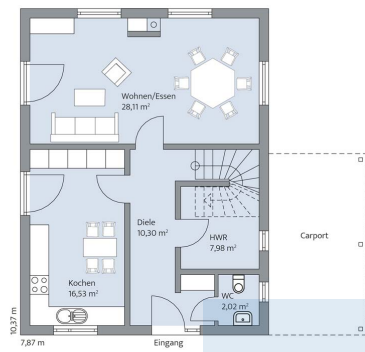
Das Haus Urban wirkt mit seiner roten Fassade und dem Satteldach auf den ersten Blick wie ein Landhaus. Doch anthrazitfarbene Tore, Türen und Fenster und französische Balkone verströmen ein elegantes Flair und machen das Objekt zu einem ganz besonderen Familiennest. Außergewöhnlich ist auch die separate, rechtwinkelig angeordnete Doppelgarage mit Satteldach, die den Stil des Wohnhauses souverän fortführt.

Der Grundriss ist bewusst klassisch gehalten. Das Erdgeschoss verfügt über eine Trennung zwischen Küche und Wohnbereich mit Essplatz, die sich im Alltag oft als praktische Lösung erweist. Ein Kachelofen zwischen Wohnbereich und Essplatz sorgt für Behaglichkeit. Unterm Dach ist genügend Platz für eine vierköpfige Familie, wobei besonderes Augenmerk auf die Kinderzimmer gelegt wurde, die mit jeweils rund 12,00 m² Wohnfläche sehr geräumig sind.

Daten + Fakten

Flächen*	WF	GF
EG	63,5 m ²	64,9 m ²
DG	52,5 m ²	59,1 m ²
gesamt	116,0 m ²	124,0 m ²
Dachneigung		42°
Kniestock		100 cm
Außenmaße	7,87 m	10,37 m

* Alle dargestellten Flächen und Flächenberechnungen zu Wohnflächen (kurz WF) und Grundflächen (kurz GF) wurden gemäß der Verordnung zur Berechnung der Wohnfläche (Wohnflächenverordnung - WoFlV) vom 25. November 2003 (BgbI. I S. 2346) ermittelt.



Haus Urban Grundriss



Haus Urban Grundriss