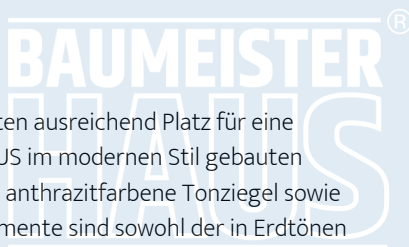




Modernes Familienreich.

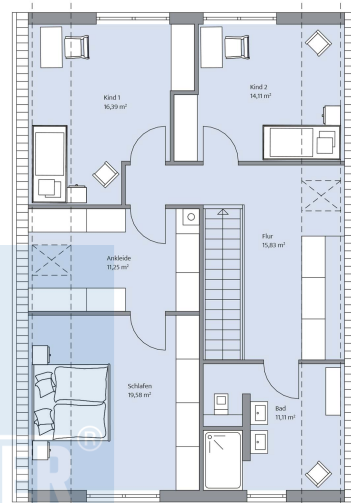
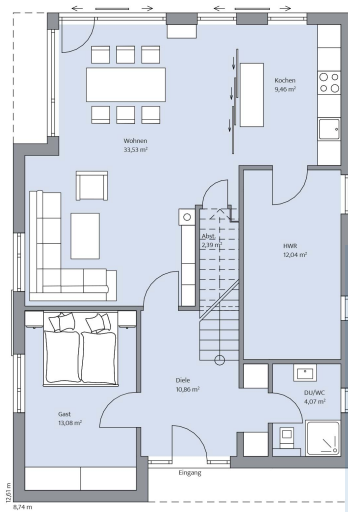
Auf rund 174 m² Grundfläche gibt es im Haus Otten ausreichend Platz für eine vierköpfige Familie. In dem von BAUMEISTER-HAUS im modernen Stil gebauten Einfamilienhaus wurden zum weißen Außenputz anthrazitfarbene Tonziegel sowie Fenster und Türen kombiniert. Besondere Stilelemente sind sowohl der in Erdtönen gestrichene, zurückgesetzte Hauseingang als auch die rostroten Holz-Fassaden- und Schiebelemente. Im Erdgeschoss gibt es ein Gästezimmer mit gegenüberliegendem Duschbad, einen großen Wohn-/ Essbereich sowie eine mit Milchglas-Schiebeelementen abtrennbare Küche. An diese schließt sich der große Hauswirtschaftsraum an. Im Dachgeschoss führt ein mit viel Stauraum geplanter Flur ins Bad, in die beiden Kinderzimmer sowie in die Ankleide, durch die das Elternschlafzimmer betreten wird.



Daten + Fakten

Flächen*	WF	GF
EG	83,6 m ²	85,4 m ²
DG	74,2 m ²	88,3 m ²
gesamt	157,8 m ²	173,7 m ²
Dachneigung		45°
Kniestock		131 cm
Außenmaße	8,74 m	12,61 m

* Alle dargestellten Flächen und Flächenberechnungen zu Wohnflächen (kurz WF) und Grundflächen (kurz GF) wurden gemäß der Verordnung zur Berechnung der Wohnfläche (Wohnflächenverordnung - WoFlV) vom 25. November 2003 (BGBI. I S. 2346) ermittelt.



**BAUMEISTER
HAUS**