



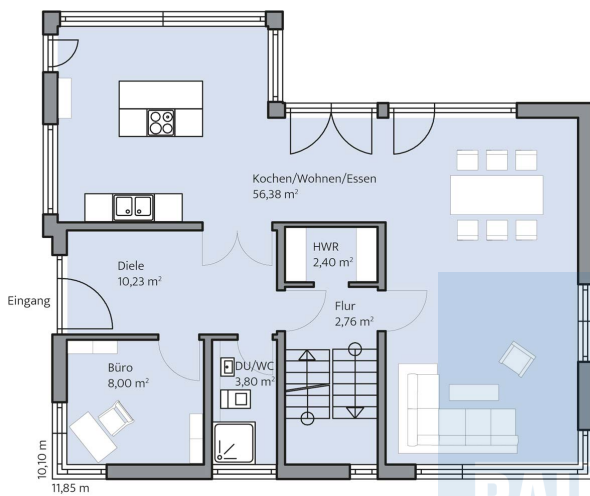
## Eine Stadtvilla lädt zum Verweilen ein.

Man kann sich gar nicht entscheiden, wo denn nun der Lieblingsplatz sein soll. In dem Licht durchfluteten Essbereich? Im Anbau mit der extra großen Fensterfront? Oder auf der Terrasse, die wie ein breiter Steg den Pool einfasst. Der farbig abgesetzte Anbau mit seinem Flachdach trennt sich äußerlich optisch vom Haus und wirkt als eigener Baukörper. Von innen gesehen hingegen vereint er sich mit der Terrasse und vergrößert den Wohnbereich.

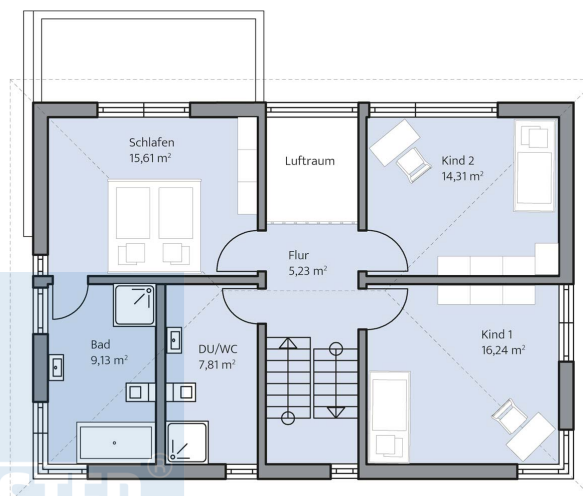
## Daten + Fakten

| Flächen*    | WF                   | GF                   |
|-------------|----------------------|----------------------|
| KG          | –                    | 82,7 m <sup>2</sup>  |
| EG          | 83,6 m <sup>2</sup>  | 83,6 m <sup>2</sup>  |
| OG          | 68,3 m <sup>2</sup>  | 68,3 m <sup>2</sup>  |
| gesamt      | 151,9 m <sup>2</sup> | 234,6 m <sup>2</sup> |
| Kniestock   |                      | –                    |
| Dachneigung |                      | 25°                  |

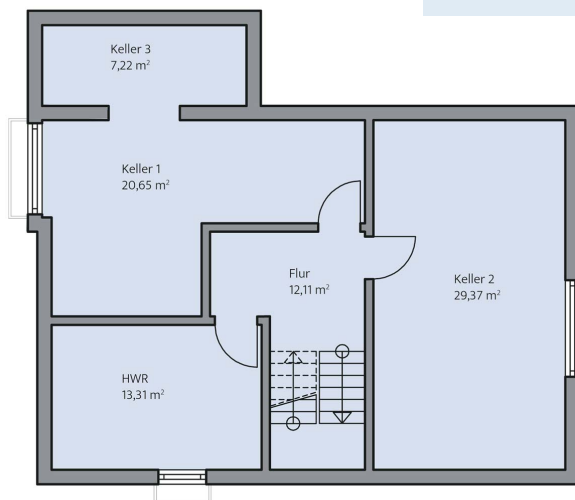
\* Alle dargestellten Flächen und Flächenberechnungen zu Wohnflächen (kurz WF) und Grundflächen (kurz GF) wurden gemäß der Verordnung zur Berechnung der Wohnfläche (Wohnflächenverordnung - WoFlV) vom 25. November 2003 (BgbI. I S. 2346) ermittelt.



Haus Klose Grundriss



Haus Klose Grundriss



Haus Klose Grundriss