



## Kompakt, klug und komfortabel.

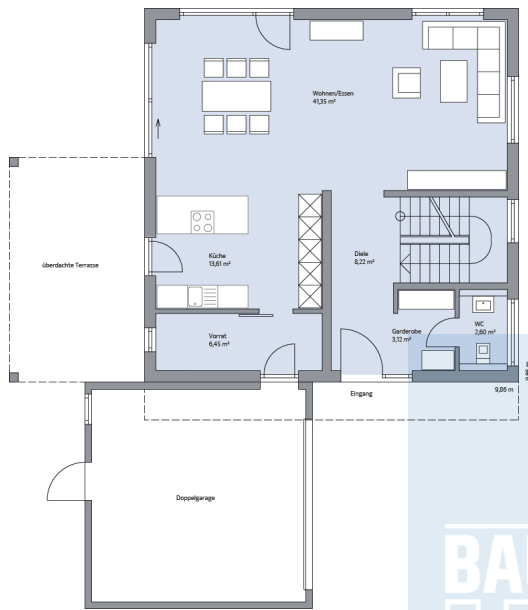
Kompakt, klug und komfortabel: Haus Kersten zeigt, was mit kluger Planung auf rund 157 m<sup>2</sup> Wohnfläche möglich ist. Im Erdgeschoss mit 75 m<sup>2</sup> wurde eine offene Wohnzone von 66 m<sup>2</sup> geschaffen. Das leicht größere Obergeschoss mit Schlafzimmer-Bad-Ankleide-Flur-Wegführung lässt den schlafenden Partner ungestört. Ein weiteres Duschbad ist den Kinderzimmern zugeordnet. Der Vollkeller und die Doppelgarage mit Hauszugang über den Vorratsraum runden das Platzangebot ab.

Hochwärmedämmende Ziegelblöcke sorgen für hohe Energieeffizienz ohne zusätzliches Dämmsystem.

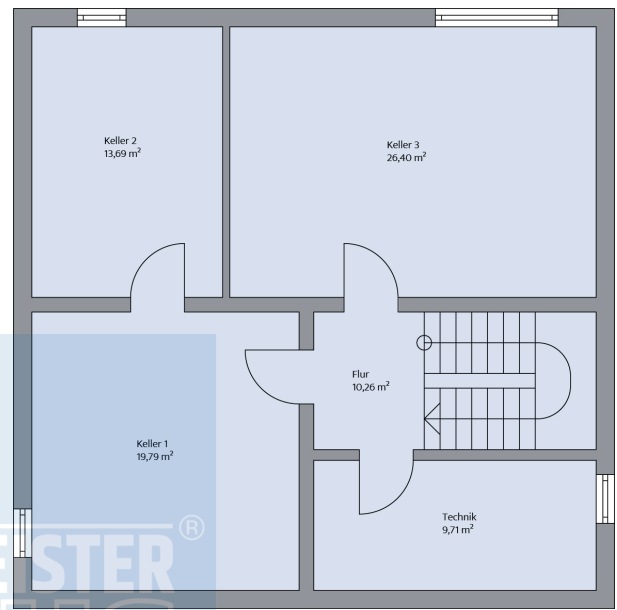
## Daten + Fakten

Flächen*	WF	GF
KG		79,9 m <sup>2</sup>
EG	75,4 m <sup>2</sup>	75,4 m <sup>2</sup>
OG	81,6 m <sup>2</sup>	81,6 m <sup>2</sup>
Gesamt	157,0 m <sup>2</sup>	236,9 m <sup>2</sup>
Dachneigung		25°
Kniestock		-
Außenmaße	9,86 m	9,86 m

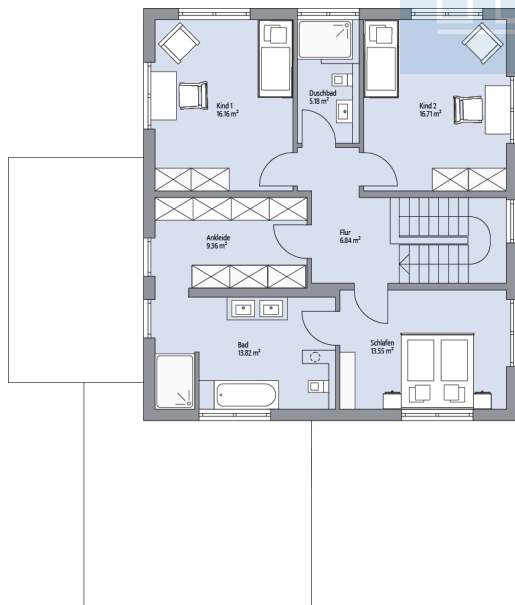
\* Alle dargestellten Flächen und Flächenberechnungen zu Wohnflächen (kurz WF) und Grundflächen (kurz GF) wurden gemäß der Verordnung zur Berechnung der Wohnfläche (Wohnflächenverordnung - WoFlV) vom 25. November 2003 (BGBI. I S. 2346) ermittelt.



Haus Kersten Grundriss



Haus Kersten Grundriss



Haus Kersten Grundriss