



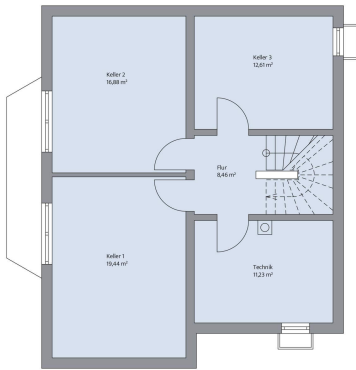
Das perfekte Einfamilienhaus mit Keller.

Mit der in einem hellen Erdton gehaltenen Fassade mit partieller Holzverkleidung, anthrazitfarbenen Fenstern und Türen, dem reduzierten Dachüberstand und der aus dem Haus herausgezogenen Garage, ist Haus Junghans die moderne Interpretation eines klassischen Satteldachhauses. Rund 137 m² Wohnfläche bieten ausreichend Platz für eine vierköpfige Familie. Zu Haus Junghans gehören drei Schlafzimmer und zwei Bäder. Drei Kellerräume und ein Technikraum runden das Einfamilienhaus ab. Im Erdgeschoss geht es von der Diele aus rechter Hand direkt in ein Duschbad mit WC. Verschmutzte Kleidung rutscht durch einen Wäscheschacht direkt hinunter zur Waschmaschine. Im weiträumigen offenen Wohnbereich mit Wohnzimmer, Esstisch und Küche sorgen großflächige Fenster für viel Lichteinfall, der bei schönem Wetter auch auf der angeschlossenen Terrasse genossen werden kann. Eine edle Holzterrasse führt hinauf ins Obergeschoss mit jeweils über 14 m² großen Kinderzimmern, dem Elternschlafzimmer mit abtrennbarem Ankleidebereich sowie dem Familienbad mit zwei Waschbecken, begehbare Dusche, einer Badewanne und ebenfalls einem Wäscheschacht in den Keller.

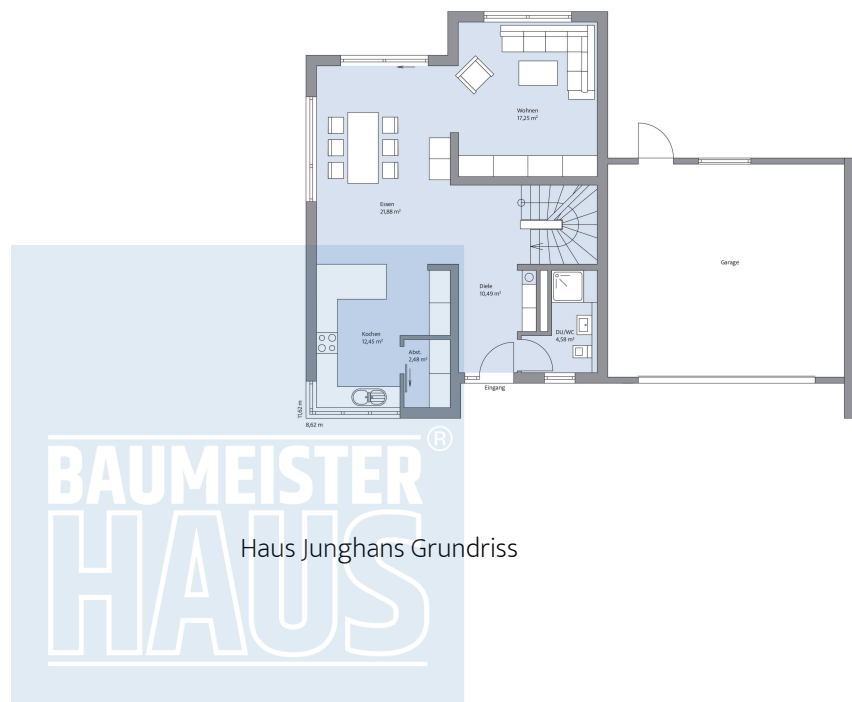
Daten + Fakten

Flächen*	WF	GF
KG	–	68,6 m ²
EG	69,1 m ²	69,1 m ²
OG	67,7 m ²	67,7 m ²
Gesamt	136,8 m²	205,4 m²
Dachneigung		25°
Kniestock		225 cm
Außenmaße	8,62 m	11,62 m

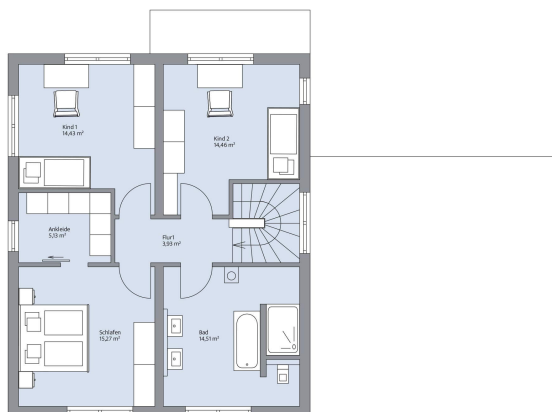
* Alle dargestellten Flächen und Flächenberechnungen zu Wohnflächen (kurz WF) und Grundflächen (kurz GF) wurden gemäß der Verordnung zur Berechnung der Wohnfläche (Wohnflächenverordnung - WoFlV) vom 25. November 2003 (BGBI. I S. 2346) ermittelt.



Haus Junghans Grundriss



Haus Junghans Grundriss



Haus Junghans Grundriss