



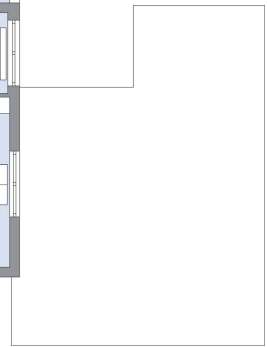
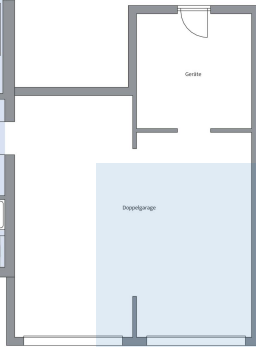
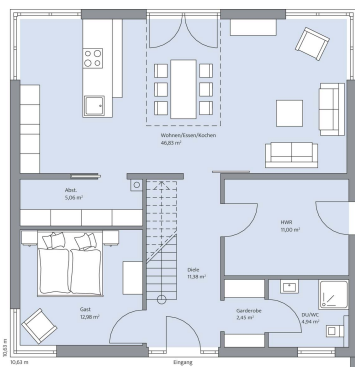
Moderne Stadtvilla individuell umgesetzt.

In Erdtönen geklinkert ist die moderne Stadtvilla Jessen von BAUMEISTER-HAUS ein absoluter Hingucker. Zu den 172 m² Wohnfläche gehören im Erdgeschoss Diele und Garderobe, Gäste-WC, Gästezimmer, Küche sowie ein großzügiger Wohn-/Essbereich. Über diesem thront ein großzügiger Luftraum sowie die Galerie des Obergeschosses. Dort hinauf führt eine hochmoderne Holzterrasse mit cleverer Stahlkonstruktion. Über die Galerie geht es in einen gemütlichen Sitzbereich mit angeschlossener Dachterrasse, ins Arbeitszimmer, ins Schlafzimmer, in die Ankleide sowie in das Bad mit privater Sauna.

Daten + Fakten

Flächen*	WF	GF
EG	93,2 m ²	94,6 m ²
OG	78,5 m ²	82,0 m ²
gesamt	171,7 m ²	176,6 m ²
Dachneigung		25°
Kniestock		0 cm
Außenmaße	10,63 m	10,63 m

* Alle dargestellten Flächen und Flächenberechnungen zu Wohnflächen (kurz WF) und Grundflächen (kurz GF) wurden gemäß der Verordnung zur Berechnung der Wohnfläche (Wohnflächenverordnung - WoFlV) vom 25. November 2003 (BgbI. I S. 2346) ermittelt.



Haus Jessen Grundriss

Haus Jessen Grundriss

**BAUMEISTER[®]
HAUS**