



Der Wohn-, Ess- und Kochbereich ist komplett transparent gestaltet.



Modernes Stadthaus mit viel Komfort

Dieses moderne „Stadthaus“ in der Tradition des Bauhauses bietet seinen Bewohnern helle, freundliche Räume mit viel Komfort – zu einem günstigen Preis.

Außere Anzeichen seiner Modernität sind neben der einfachen Grundform und einem eleganten Grau-Weiß-Kontrast die Eckverglasungen, die auf drei Seiten des Hauses für helle Räume und transparente Übergänge zwischen innen und außen sorgen. Einen starken Akzent setzt das flache Zeltdach mit relativ breitem Überstand, einen zweiten der taubengraue, über Eck laufende Anbau im Erdgeschoss. Dank seiner über zwei Geschosse verglasten Galerie empfängt der Eingangsbereich Gäste mit einem Raumerlebnis der besonderen Art. Die Räume dahinter sind klar gegliedert. Rechts befinden sich zwei Nebenräume, ein Gäste-WC mit Dusche und ein Hauswirtschafts- und Technikraum, beide erschlossen über einen kleinen Verteilerflur, der gleichzeitig als Garderobe dient. Diese Grundrisskonstellation hat mehrere Vor-

teile: So können die Bewohner auf den Keller verzichten und haben kurze Wege bei der Hausarbeit – dank Außenzugang auch beim Wäscheaufhängen im Garten. Außerdem lässt sich das „Stadthaus“ als barrierefreier Alterssitz nutzen, wobei man die hintere Nische des Wohnbereichs als Schlafzimmer abtrennen könnte.

Kommunikatives Zentrum des Hauses ist der Essplatz. Hier hat man nicht nur die anderen Bereiche im Blick, hier verschwimmt auch die Grenze nach draußen, und der Garten wird im Wechsel der Jahreszeiten zu einem Teil des Wohnens. Im Sommer lässt sich der Raum zum Garten hin öffnen, im Winter spendet ein Kaminofen Wärme und sorgt für behagliche Abende beim Feuerschein.

Im Obergeschoss leben die Bewohner in großzügig geschnittenen, hellen Räumen ohne Dachschrä-



Das „Wohnbad“ mit Sauna hat stolze 18 Quadratmeter.



ge, von denen praktisch jeder ein Highlight für sich ist: das große Kinderzimmer mit separatem Schlafrum, das Schlafzimmer mit Ankleide und erst recht das komfortable Familienbad mit knapp 18 Quadratmetern Fläche, das den Begriff „Wohnbad“ mit neuem Inhalt füllt. Ein Arbeitszimmer rundet das Raumangebot ab. Und mit einem Schlüsselfertig-Preis von ca. 220 000 Euro für ca. 167 Quadratmeter Wohnfläche stimmt auch das Preis-/Leistungsverhältnis. ■

» REGIEBAUHAUS 222 000 EURO

ANBIETER: Baumeister
www.fertighauscout.de/baumeister

ENTWURF: Stadthaus

BAUWEISE: Mauerwerk aus porierten Hochlochziegeln

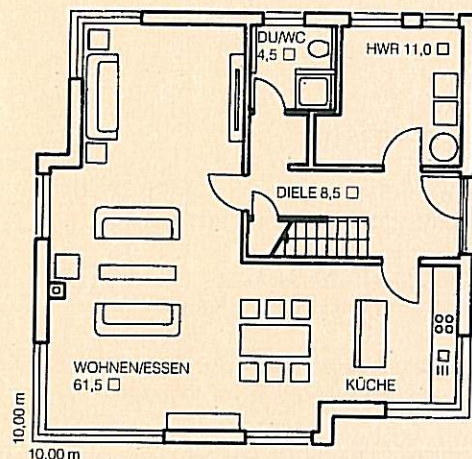
DACH: Zeltdach 20°

WOHNFLÄCHEN:

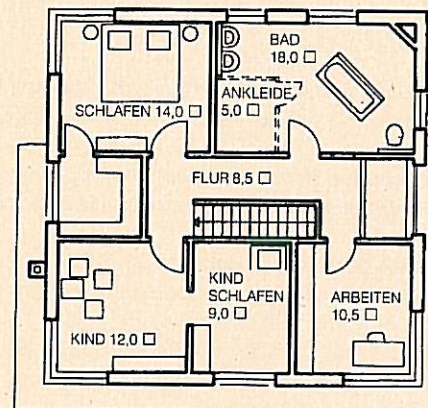
EG: ca. 89 m², OG: ca. 78 m²

AUSSENMASSE: 10,00 m x 10,00 m

BAUKOSTEN: schlüsselfertig ab ca. 220 000 €



ERDGESCHOSS



OBERGEHOSS