



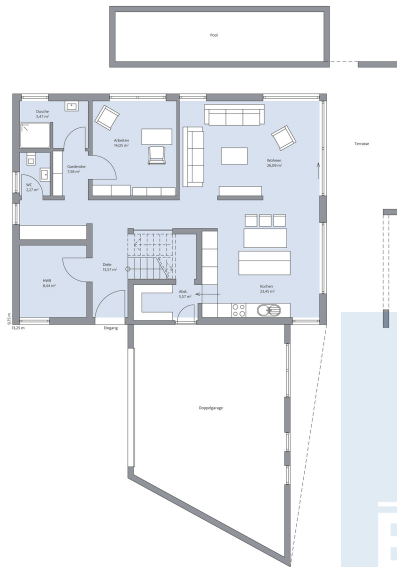
Premiumhaus mit individuellem Design.

Haus Erhardt ist weit mehr als Standard. Das Obergeschoss mit auffälliger hellgrauer Plattenfassade und auskragender Bauweise zeigt sofort das Besondere. Eine riesige Doppelgarage nutzt mit trapezförmiger Grundfläche die ungewöhnliche Form des Eckgrundstücks optimal aus. So findet sich noch ausreichend Platz für eine ebenerdige Terrasse und den Außenpool. Durch den Haupteingang gelangt man in den mit 50 m² sehr geräumigen Wohn-, Koch- und Essbereich. Glasschiebetüren führen direkt auf die überdachte Terrasse und zum Pool. Ein separater Arbeitsbereich der Eigentümer mit eigener Dusche und Garderobe lässt ungestörtes Arbeiten zu. Im Obergeschoss befinden sich ein Schlafbereich mit eigener Ankleide, zwei Kinderzimmer und ein vollwertiges Bad. Die Räume sind mit jeweils deutlich über 20 m² sehr großzügig bemessen. Haus Erhardt schafft spielerisch den Spagat zwischen dezenter Eleganz und architektonischer Extravaganz. So erhält man eine ganz besondere und individuelle Immobilie für Familien.

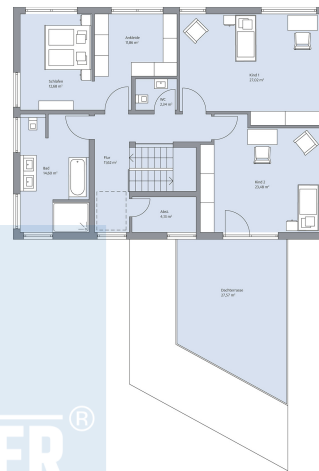
Daten + Fakten

| Flächen* | WF | GF |
|-------------|----------------------|----------------------|
| EG | 104,0 | 106,5 m ² |
| OG | 121,5 m ² | 135,3 m ² |
| Gesamt | 225,5 m ² | 241,8 m ² |
| Dachneigung | | 25° |
| Kniestock | | - |
| Außenmaße | 13,25 m | 9,75 m |

* Alle dargestellten Flächen und Flächenberechnungen zu Wohnflächen (kurz WF) und Grundflächen (kurz GF) wurden gemäß der Verordnung zur Berechnung der Wohnfläche (Wohnflächenverordnung - WoFlV) vom 25. November 2003 (BgbI. I S. 2346) ermittelt.



Haus Erhardt Grundriss EG bemast



Haus Erhardt Grundriss OG bemast